

ผลการติดตาม DUE



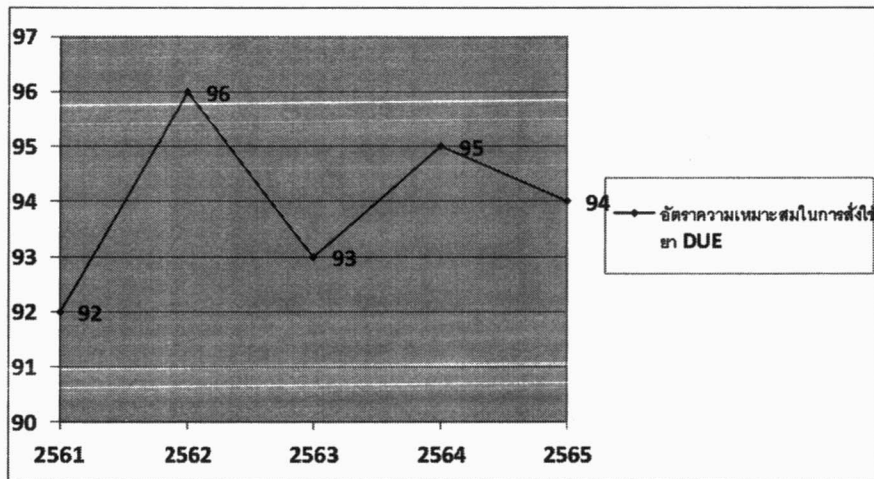
ตารางแสดงร้อยละความเหมาะสมในการส่งใช้ยาเป้าหมาย >80 %

| ตัวชี้วัด | เป้าหมาย | 2561 | 2562 | 2563 | 2564 | 2565 |
|--|----------|------|------|------|------|------|
| อัตราความเหมาะสมในการส่งใช้ยาที่ทำ DUE | >80%) | 92% | 96% | 93% | 95% | 94% |

ผลการติดตาม DUE



กราฟแสดงร้อยละความเหมาะสมในการสั่งจ่าย
เป้าหมาย >80 %



ผลการดำเนินงาน

พบว่าตั้งแต่ปี 61 – 65 เป็นการเฝ้าระวังความเหมาะสมในการสั่งจ่ายยาในกลุ่ม Antibiotic 4 รายการ คือ Augmentin tab/syr , Ceftriaxone inj. Ceftazidime g inj และ Ofloxacin ส่วนอีก 2 รายการเป็นกลุ่มยาที่มีราคาแพง คือ Seretide inh และ Omeprazole inj พบว่าความเหมาะสมมีแนวโน้มลดลงในปี 63 และปี 65 เพราะมีการเพิ่มรายการยา Ceftazidime 1 g inj ในปี 61 และ Augmentin 1.2 g inj ในปี 63 มาใหม่ ทำให้เกิดการใช้นอกประเด็นที่กำหนด ปี 63 มีการปรับปรุง ได้เอายา Ofloxacin ออก และได้เอายา Ciprofloxacin มาแทน ส่วนบัญชียาราคาแพงมีการเปลี่ยนแปลงโดยการตัดยา Omeprazole inj ออกและเอายา Hydrocortisone inj มาแทนที่

สาเหตุ

- องค์กรความรู้เรื่องการสั่งจ่าย
- ความยุ่งยากเสียเวลา ไม่ได้ให้ความสำคัญ
- ใบ DUE หหมด

มาตรการป้องกัน แก้ไข และพัฒนา

- ประชุมนิเทศเจ้าหน้าที่ใหม่ที่เกี่ยวข้องทุกคน
- ส่งไฟล์ด์แบบฟอร์ม DUE ให้หน่วยงาน
- กำหนดนโยบายระบบยาไม่มีใบประเมินไม่มีการจ่ายยา

ใบประกอบการสั่งจ่ายยา Antibiotic

1. ชื่อผู้ป่วย.....อายุ.....ปี น.น.....kg

HN.....แผนก.....ประวัติการแพ้ยา.....

2. ยาและข้อบ่งชี้ในการจ่ายยา

Augmentin 1.2 g inj ขนาดที่ใช้.....

Dirty wound Otitis media Sinusitis

แผลเบาหวาน แผลสัตว์กัด แพ้ยา Cephalosporin

ไซยา Antibiotic อื่นไม่ได้ผล

Ciprofloxacin 500 mg tab ขนาดที่ใช้.....

UTI switch therapy of Ceftriaxone inj

Ceftazidime inj ขนาดที่ใช้.....

septic shock sepsis ที่ใช้ Ceftri inj 3 วันไม่มีการตอบสนอง

เหตุผลในการใช้กรณีอื่นๆ

3. วันที่เริ่มใช้.....วันที่หยุดใช้.....

ผลการรักษา หายจากโรค/ติดเชื้อนั้นๆ Dead Refer

เปลี่ยนยาเป็น.....

4. ยาด้านจุลชีพอื่นๆที่ใช้รวมคือ

แพทย์ผู้สั่งจ่ายยา(.....)

ใบประกอบการสั่งจ่ายยา Antibiotic

2. ชื่อผู้ป่วย.....อายุ.....ปี น.น.....kg

HN.....แผนก.....ประวัติการแพ้ยา.....

2. ยาและข้อบ่งชี้ในการจ่ายยา

Augmentin 1.2 g inj ขนาดที่ใช้.....

Dirty wound Otitis media Sinusitis

แผลเบาหวาน แผลสัตว์กัด แพ้ยา Cephalosporin

ไซยา Antibiotic อื่นไม่ได้ผล

Ciprofloxacin 500 mg tab ขนาดที่ใช้.....

UTI switch therapy of Ceftriaxone inj

Ceftazidime inj ขนาดที่ใช้.....

septic shock sepsis ที่ใช้ Ceftri inj 3 วันไม่มีการตอบสนอง

เหตุผลในการใช้กรณีอื่นๆ

3. วันที่เริ่มใช้.....วันที่หยุดใช้.....

ผลการรักษา หายจากโรค/ติดเชื้อนั้นๆ Dead Refer

เปลี่ยนยาเป็น.....

4. ยาด้านจุลชีพอื่นๆที่ใช้รวมคือ

แพทย์ผู้สั่งจ่ายยา(.....)

ใบประกอบการสั่งยาที่มีราคาแพง

1. ชื่อผู้ป่วย.....อายุ.....ปี น.น.....kg
HN.....แผนก.....ประวัติการแพ้ยา.....

2. ยาและข้อบ่งชี้ในการใช้ยา

- Seretide inh ขนาดที่ใช้.....จำนวน.....หลอด
- Readmit COPD case
 - COPD with complication ACS,CHF
 - COPD stage 3-4 with Exacerbation
 - Nocturnal Asthmatic attack
- Hydrocortisone inj
- pediatric case Adrenal insufficiency in septic shock
- Beradual MDII
- Contraindication Salbutamol case
 - Not respond Salbutamol MDI case

เหตุผลในการใช้กรณีอื่นๆ

3. วันที่เริ่มใช้.....วันที่หยุดใช้.....

ผลการรักษา หายจากโรค Dead Refer

เปลี่ยนยาเป็น.....

แพทย์ผู้สั่งยา(.....)

ใบประกอบการสั่งยาที่มีราคาแพง

1. ชื่อผู้ป่วย.....อายุ.....ปี น.น.....kg
HN.....แผนก.....ประวัติการแพ้ยา.....

2. ยาและข้อบ่งชี้ในการใช้ยา

- Seretide inh ขนาดที่ใช้.....จำนวน.....หลอด
- Readmit COPD case
 - COPD with complication ACS,CHF
 - COPD stage 3-4 with Exacerbation
 - Nocturnal Asthmatic attack
- Hydrocortisone inj
- pediatric case Adrenal insufficiency in septic shock
- Beradual MDII
- Contraindication Salbutamol case
 - Not respond Salbutamol MDI case

เหตุผลในการใช้กรณีอื่นๆ

3. วันที่เริ่มใช้.....วันที่หยุดใช้.....

ผลการรักษา หายจากโรค Dead Refer

เปลี่ยนยาเป็น.....

แพทย์ผู้สั่งยา(.....)